

Air Quality makes sense

Présentation investisseurs | Juillet 2019

Cette présentation a été préparée par Groupe TERA la « Société », uniquement en vue d'être utilisée lors de présentations investisseurs. En recevant cette présentation et en participant à cette réunion, vous reconnaissez avoir pris connaissance des restrictions suivantes. Cette présentation ne constitue ni ne fait partie d'aucune offre ou invitation de vente ou de souscription de titres. Ni le présent document, ni une quelconque partie de ce document, ne constitue le fondement d'un quelconque contrat ou engagement, et ne doit pas être utilisé à l'appui d'un tel contrat ou engagement. Toute décision d'acquiescer ou de souscrire des titres dans le cadre d'une quelconque future offre ne pourrait être prise que sur la base de l'information contenue dans le Document d'Information enregistré par Euronext ou dans tout autre document d'offre qui serait alors établi et émis par la Société dans le cadre de cette offre. Cette présentation vous est communiquée à titre personnel uniquement pour votre information et pour n'être utilisée que pour les besoins de la présentation de la Société.

Cette présentation et son contenu sont confidentiels et ne peuvent être copiés, distribués ou transmis à toute autre personne, publiés ou reproduits, directement ou indirectement, en entier ou en partie, par n'importe quel moyen, sous n'importe quelle forme et pour n'importe quelle fin que ce soit. Vous devez respecter toutes les lois applicables à la possession de telles informations y compris les lois en matière de délits d'initiés, les règlements en vigueur ou les recommandations de l'Autorité des marchés financiers.

Ni cette présentation, ni une copie de celle-ci, ni aucune information qu'elle contient ne peut être apportée, communiquée ou distribuée, directement ou indirectement aux Etats-Unis, au Canada, au Japon ou en Australie, ou à tout résident de ces pays. Le non-respect de l'une de ces restrictions peut constituer une violation de restrictions légales en matière d'offre d'instruments financiers aux Etats-Unis, au Canada, au Japon ou en Australie. La distribution du présent document dans d'autres pays peut faire l'objet de restrictions légales et les personnes qui viendraient à le détenir doivent s'informer quant à l'existence de telles restrictions et s'y conformer.

Cette présentation a été préparée par, et sous la seule responsabilité de la Société. Les informations figurant ci-après n'ont pas fait l'objet d'une vérification indépendante de la part de la Société, de ses conseillers ou de toute autre personne et peuvent faire l'objet d'une mise à jour, d'ajouts, et de révisions pouvant être significatifs.

Place de cotation
et libellé de
l'action



- Euronext Growth
- Code ISIN : FR0013429404
- Mnémonique : ALGTR

Taille et structure
de l'offre



- **Augmentation de capital** d'un montant maximum de **6,9 M€** (y compris clause d'extension)
- **Offre globale** comprenant :
 - une offre au public en France à prix ouvert, principalement destinée aux personnes physiques,
 - un placement global destiné aux investisseurs institutionnels.
- **Prix** : fourchette indicative du prix fixée **entre 4,35 euros et 5,05 euros** par Action Offerte sur la base d'une valorisation pré-money du Groupe TERA comprise **entre 8,40 M€ et 9,76 M€**

Actions émises



- **Emission de 1 380 060 Actions Nouvelles**, pouvant être portée à un nombre maximum de **1 587 069 Actions Nouvelles**, en cas d'exercice intégral de la clause d'extension sur la base de la borne basse de la fourchette indicative de prix

Partenaires de
l'opération



- Chef de file
PSI – Listing Sponsor



- RTO



MAINFIRST

- Conseil

**EuroLand
Corporate**

28 juin 2019

- Diffusion du communiqué de presse annonçant l'Offre
- Avis d'Euronext Paris relatif à l'ouverture de l'OPO
- Ouverture de l'OPO et du Placement Global

12 juillet 2019

- Clôture de l'OPO à 17 heures (heure de Paris) pour les souscriptions aux guichets et à 20 heures (heure de Paris) pour celles par Internet
- Clôture du Placement Global à 17 heures (heure de Paris)

15 juillet 2019

- Diffusion du communiqué de presse indiquant le nombre définitif d'Actions Nouvelles, le résultat de l'Offre et l'exercice éventuel de la Clause d'Extension
- Avis d'Euronext Paris relatif au résultat de l'Offre

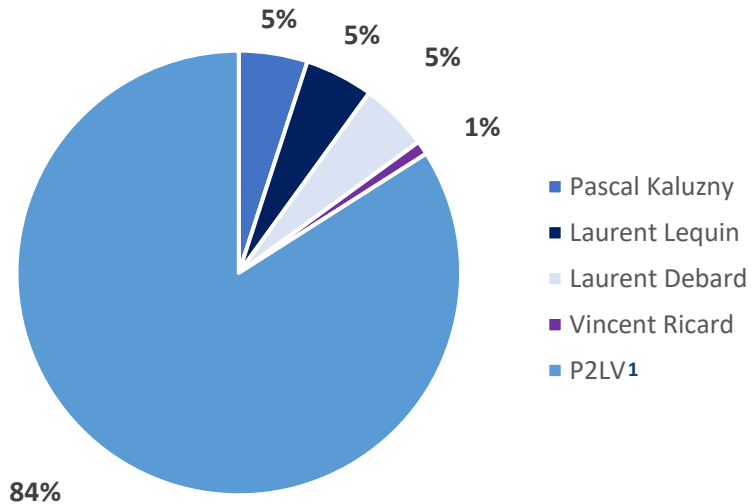
17 juillet 2019

- Règlement-livraison de l'OPO et du Placement Global

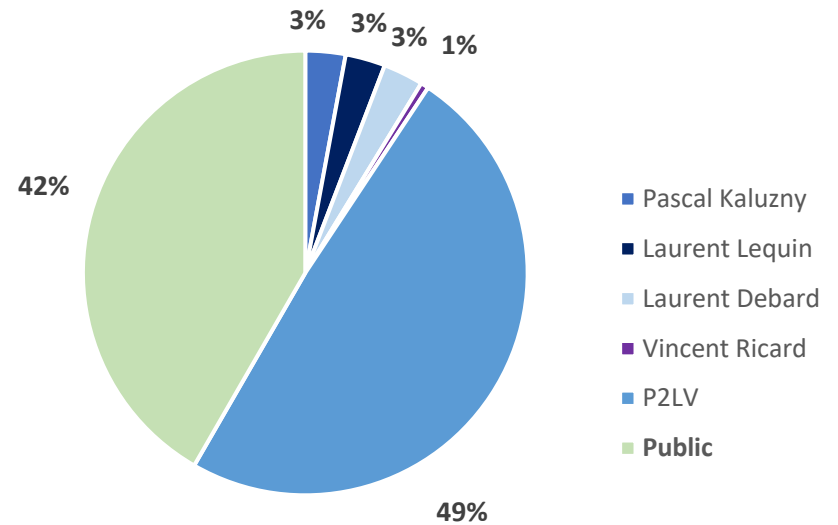
18 juillet 2019

- Début des négociations des actions de la Société sur le marché Euronext Growth

Un capital entièrement détenu par son management avant l'opération



Après émission des actions nouvelles ²



¹ P2LV : 100% des actions détenues par le management

² sur la base de la fourchette basse du prix et hors exercice de la Clause d'Extension

► Engagements de conservation du management : 360 jours sur 100% du capital



Groupe TERA, un spécialiste de la qualité de l'air

PASCAL KALUZNY

CEO et Fondateur

43% du capital



52 ans

- **25 ans d'expérience** dans le domaine de la qualité de l'air
- **Doctorat en chimie de la pollution atmosphérique** (Université de Grenoble et CCR d'Ispra en Italie)
- **Président de la commission AFNOR⁽¹⁾ et du CEN⁽²⁾**
- **Président du Comité d'Evaluation Scientifique à l'Agence Nationale de Recherche (ANR)**
- **Création de TERA Environnement en 2001 et du Groupe TERA en 2012**

LAURENT LEQUIN

Directeur Général

24% du capital



47 ans

- **20 ans d'expérience** dans la finance
- **DESS en gestion des entreprises** à l'ESA de Grenoble
- **Responsable comptable** au sein de Sauvagnat puis **gestionnaire de portefeuille** au sein du Crédit Agricole
- **M&A au Crédit Agricole** puis directeur d'une Agence Entreprise à la Caisse d'Épargne
- **Directeur Administratif et Financier du Groupe TERA** depuis 2008

VINCENT RICARD

Directeur des Laboratoires

10% du capital



44 ans

- **21 ans d'expérience** dans le domaine de la qualité de l'air
- **Doctorat en physico-chimie atmosphérique** (Laboratoire de Glaciologie et Géophysique de l'Environnement à l'université de Grenoble)
- **Responsable d'évaluation COFRAC⁽³⁾ depuis 2016**
- **Rejoint TERA Environnement en 2001** puis prend la tête de la **direction des laboratoires en 2012**

LAURENT DEBARD

Directeur Commercial

23% du capital



44 ans

- **15 ans d'expérience** dans le développement commercial
- **Rejoint le Groupe TERA en 2003**
- **Création d'un laboratoire d'analyse à Marseille**, acquis par TERA Environnement en 2008 (laboratoire de Fuveau)
- **Président de FIMEA⁽⁴⁾ SUD** depuis 2018 (amélioration de la qualité de l'air, la valorisation et l'ouverture de la data)

► **Un ensemble de compétences complémentaires permettant d'accompagner les clients en apportant des réponses à des problématiques complexes liées à la qualité de l'air**

LABORATOIRE

- Laboratoire spécialisé dans l'analyse des polluants chimiques de l'air
 - Intérieur : atmosphère de travail, qualité de l'air intérieur
 - Extérieur : rejets industriels, pollution atmosphérique
 - Maîtrisé : salles blanches
- Location de stations de mesure



CAPTEURS

- Conception, industrialisation et commercialisation de capteurs innovants « Made in France » pour la mesure en temps réel de la qualité de l'air
- Capteurs OEM

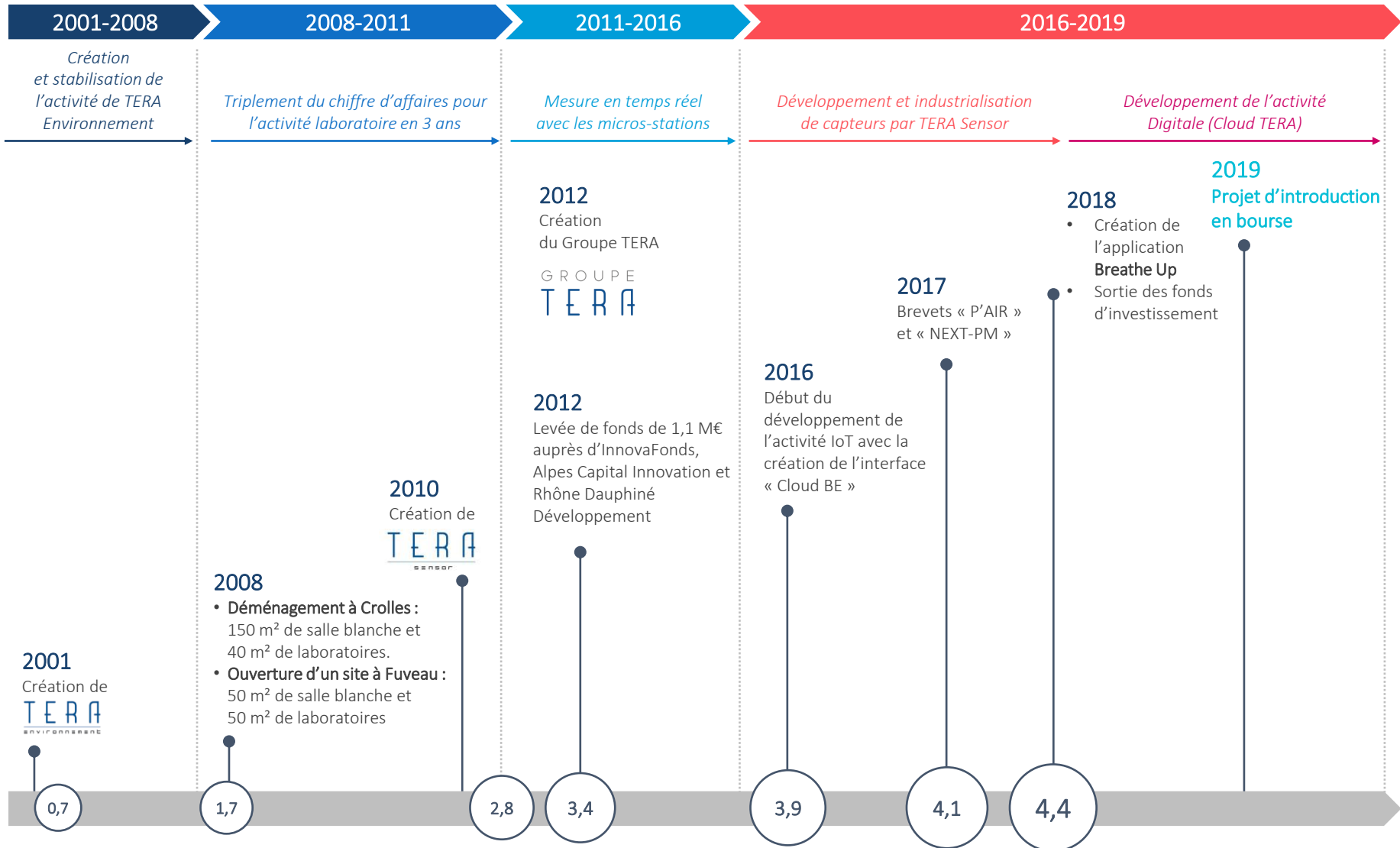


DIGITAL

- API : modélisation et valorisation des données de la qualité de l'air
- Application mobile pour le suivi de la qualité de l'air (collectivités et grand public) : « Breathe Up » et capteur citoyen



► Un acteur incontournable de la qualité de l'air porté par 3 activités complémentaires



○ Chiffre d'affaires du Groupe TERA (M€)

Une politique R&D au cœur de la stratégie de développement du Groupe

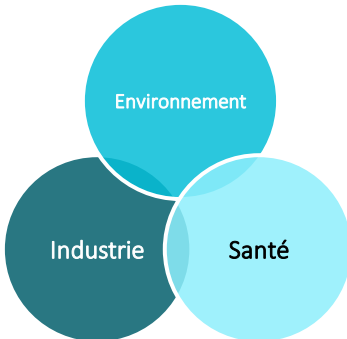
773 K€ de dépenses R&D en 2018 soit 17,5% du chiffres d'affaires
Projets collaboratifs/industriels ou recherche en propre



LABORATOIRE



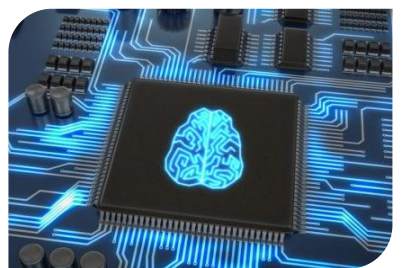
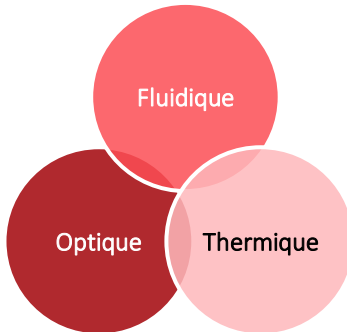
Méthodes analytiques
(10 nouvelles par an)
Normes / Savoir-faire



CAPTEURS



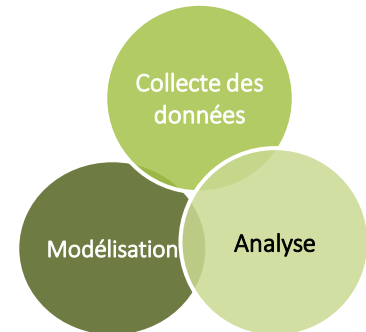
Brevets

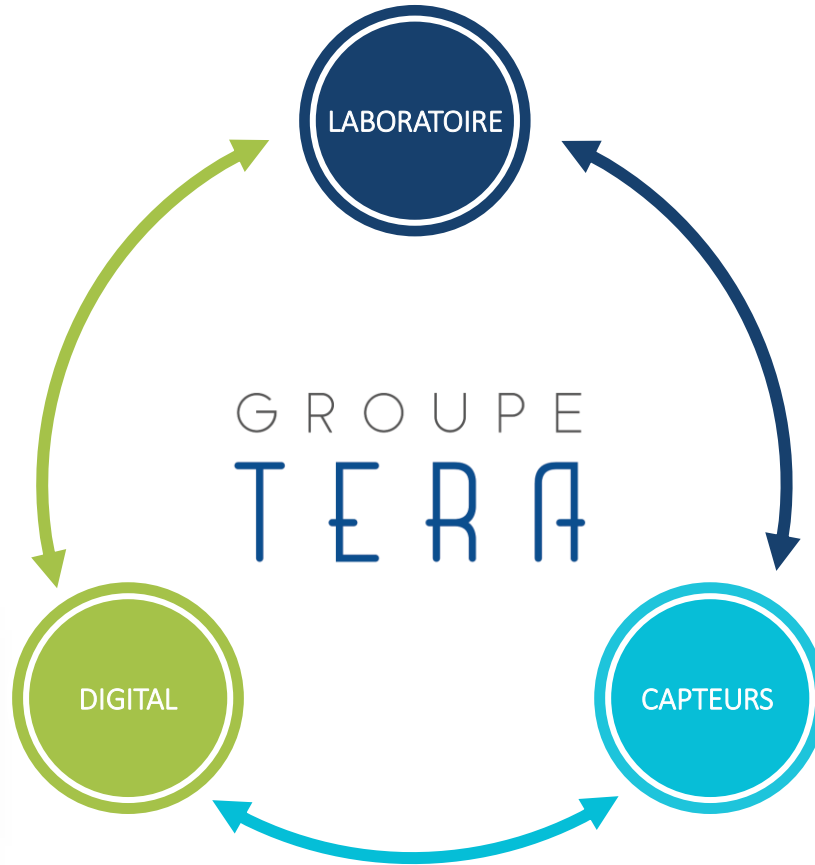


DIGITAL



API : déploiement d'une
architecture agile et scalable





API + CLOUD + APPLICATION MOBILE

- Valorisation des données de mesure récoltées via les stations, les capteurs et les données publiques
- Modèle : abonnement SaaS + Big Data



LABORATOIRE

- Analyses principalement non réglementaires et développement de nouvelles méthodes innovantes
- Modèle de service
- Location de stations de mesure



CAPTEURS OEM

- Mesure et surveillance de la qualité de l'air
- Capteurs propriétaires dernière génération vendus aux industriels et pouvant être intégrés dans les stations de mesure de TERA



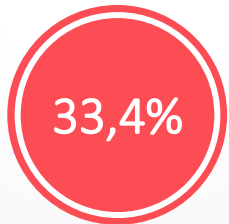
Un environnement de marché favorable porté par la thématique de la transition énergétique



Principales préoccupations environnementales des franciliens

- #1 : Qualité de l'air
- #2 : Changement climatique
- #3 : Alimentation

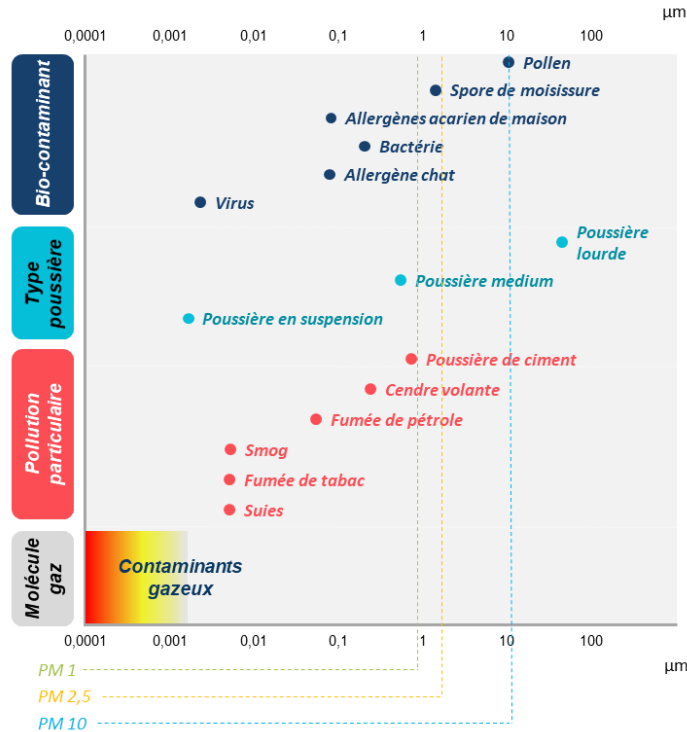
IFOP Juillet 2018



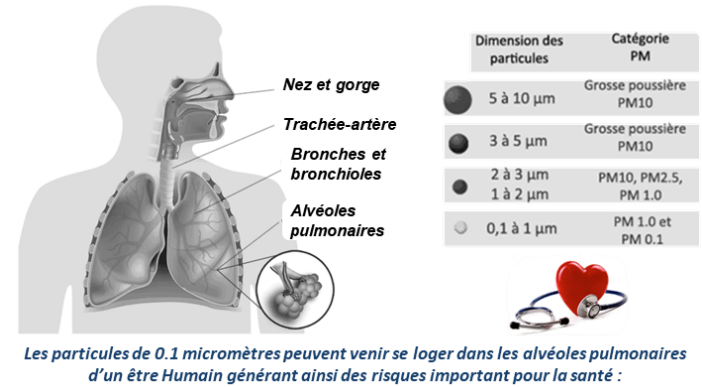
Des français estiment que la pollution de l'air est le problème environnemental le plus important, après le réchauffement climatique (48,1%)

Statista 2017

Répartition en taille des polluants gazeux, particulaires et biologiques



Impact des particules de pollution sur le corps humain



Risque cardiovasculaire

Cancer des poumons

Asthme

Impact sur la santé publique



- Impact avéré de la pollution atmosphérique sur la santé publique
- Lien de causalité entre exposition aux particules fines et difficultés respiratoires

Impact sur l'économie



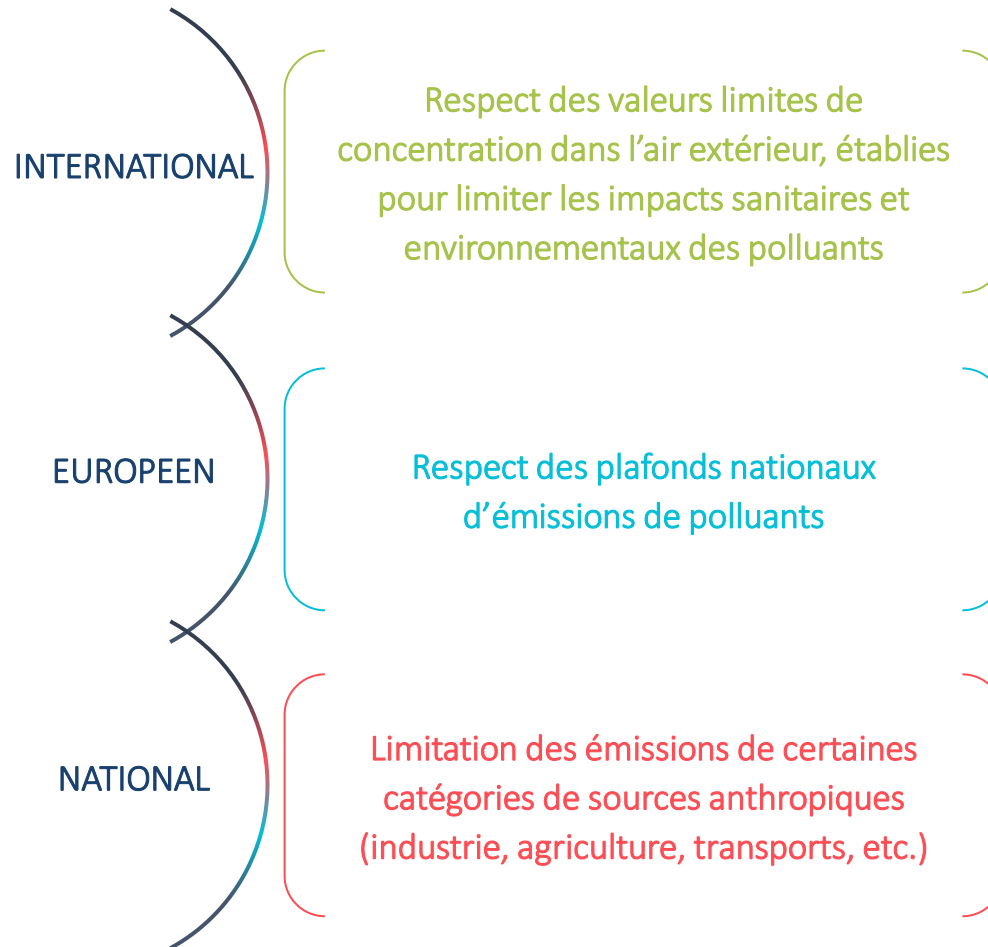
- Coût annuel estimé de la pollution de l'air : environ 100 Mds€* en France

Nombre de décès prématurés causés par la pollution de l'air en France (par an)



et dans le monde





L'analyse laboratoire : le savoir-faire et l'expertise historiques du Groupe,
reconnus depuis 18 ans

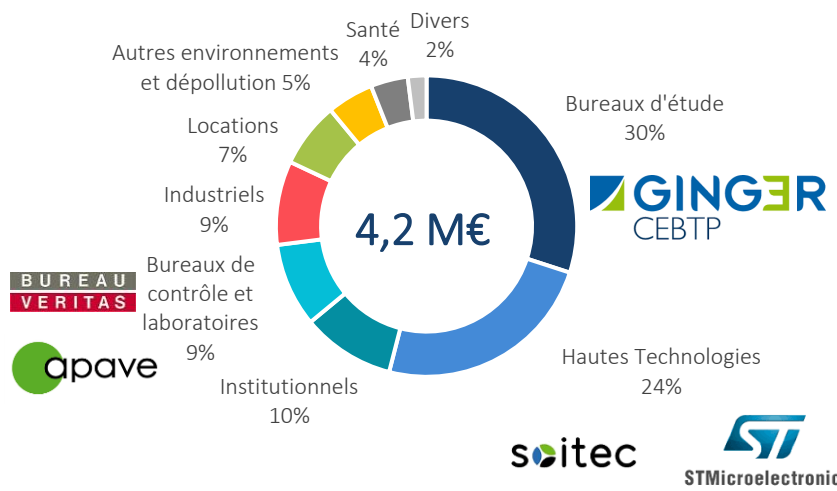


L'industrie des hautes technologies
Protection des produits et des procédés
Analyses auprès du secteur industriel



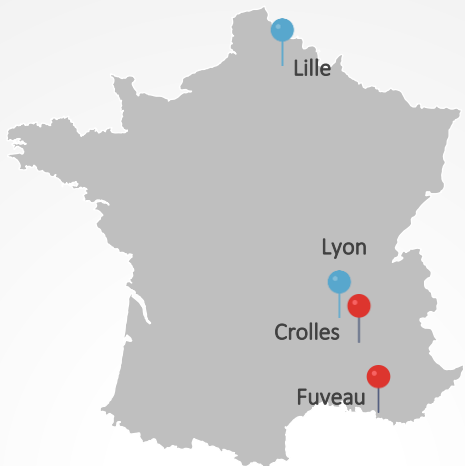
L'Environnement et la santé
Protection des êtres humains
Problématiques liées à la santé humaine

Répartition du chiffre d'affaires 2018 par typologie de clients



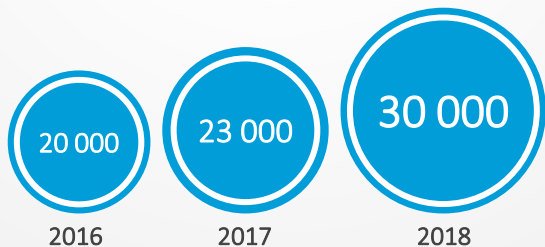
Chiffres clés 2018 de l'activité d'analyse laboratoire





● Site spécialisé ● Agence commerciale

Nombre d'échantillons analysés par TERA Environnement



● **Crolles** : 150 m² de salle blanche et 40 m² de salle de chimie

- Analyse de l'air pour les industries du semi-conducteur, les bureaux d'études en environnement et la qualité de l'air intérieur



● **Fuveau** : 50 m² de salle blanche et 50 m² de salle de chimie

- Prestations analytiques pour le domaine industriel des technologies de pointe
- Mesures de métaux en air ambiant (filtres, jauges) et mesures en sites et sols pollués



● **Lille et Lyon** : agences commerciales

- Développement de l'activité dans d'autres régions de France
- Analyse laboratoire : nécessité d'une forte proximité géographique avec les clients



Des stations de mesure reliées au Cloud BE®



Station dédiée à la **mesure des polluants présents dans l'air**

Suivi **en temps réel** de l'évolution des concentrations

Stations **fixes ou mobiles autonomes** (batterie, panneaux solaires et GSM) ou **directement alimentées**



Station permettant d'envoyer un signal à un actionneur

Visualisation **en temps réel** des données

Analyse **big data**

▶ Des stations de mesure intégrant une solution Cloud adaptées à tout type d'environnement et pouvant mesurer de nombreux types de polluants

Capteurs : une offre de produits en phase de commercialisation

Un produit « Made in France » facile d'utilisation et résistant afin de mesurer la qualité de l'air



► Une industrialisation « fabless » : concentration des ressources sur les étapes à plus forte valeur ajoutée

Des capteurs innovants mesurant et qualifiant les particules fines PM10, PM2,5 et PM1 destinés à être intégrés dans des produits finis et permettant une mesure en continu de la qualité de l'air

NextPM

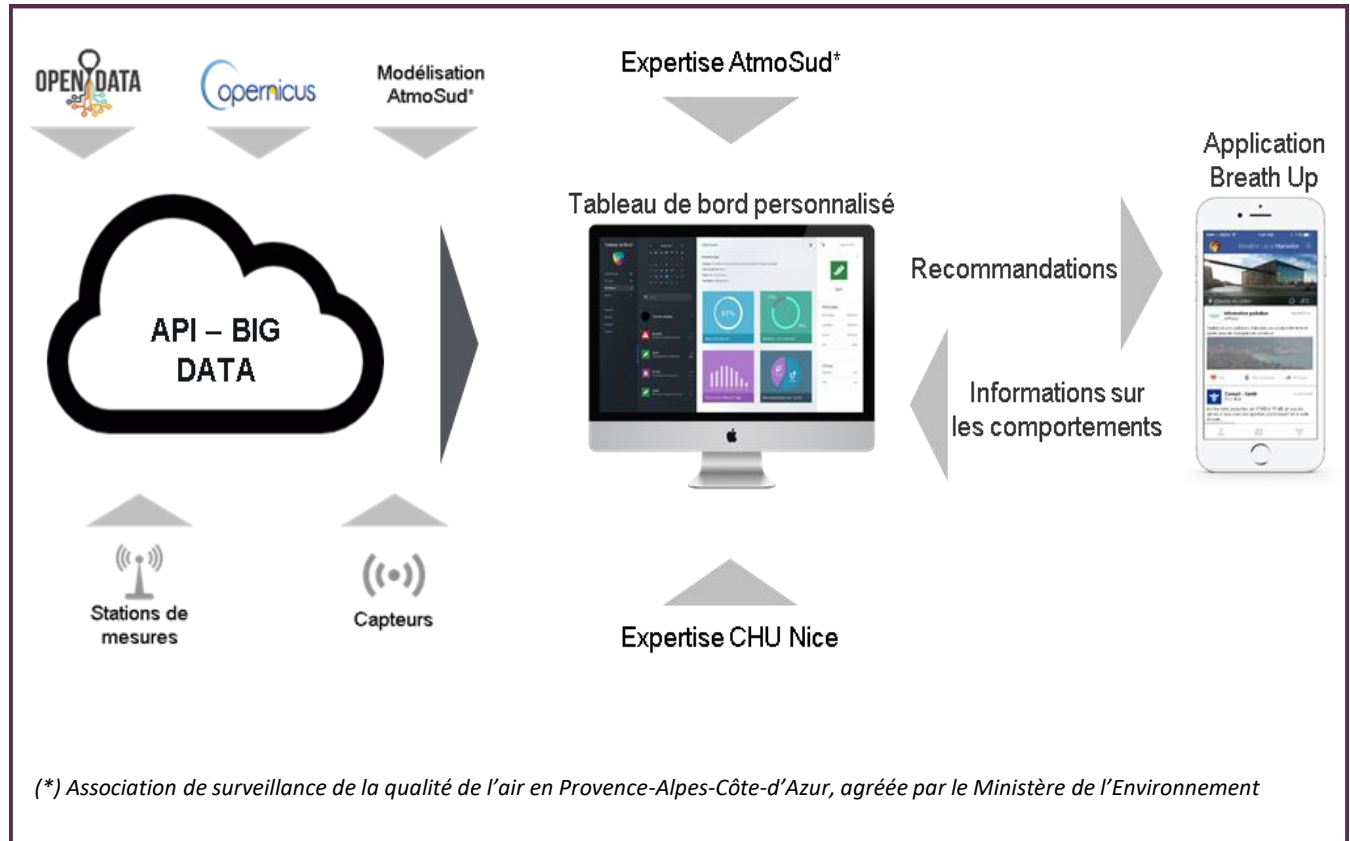


Caractéristiques du capteur OEM Next-PM	Une gamme de 3 capteurs brevetés	Champs d'application	Clients (intégrateurs)
<ul style="list-style-type: none"> Technologie brevetée Capteur performant, y compris dans des conditions extrêmes de chaleur, de vibrations et d'humidité Durée de vie jusqu'à 10 ans sans maintenance Algorithmes Machine Learning Structure de coûts optimisée Intégration possible dans des stations de surveillance de la qualité de l'air, des capteurs citoyens, des purificateurs d'air, des centrales de gestion d'air dans le tertiaire et l'industrie 	<p>Next-PM</p> <ul style="list-style-type: none"> Mesure de particules fines Disponible actuellement 		<p>Industriels de la qualité de l'air</p> <p>Equipementiers (avion, train, bateau, etc.)</p>
	<p>Next-PM LT</p> <ul style="list-style-type: none"> Capteur optimisé en termes de coût pour l'air intérieur Disponibilité : 2020 		<p>Industriels de la VMC et du traitement de l'air</p>
	<p>Next-PM CR</p> <ul style="list-style-type: none"> Capteur adapté à la salle blanche pour le comptage de particules Disponibilité : S2 2019 		<p>Industriels des infrastructures électriques</p>

Cycle de 3 à 12 mois

Digital : une solution à fort potentiel en phase de développement dédiée aux enjeux du marché de la qualité de l'air

Architecture SaaS permettant la modélisation des données et leur visualisation



Appli Breathe Up

Interface Cloud Be

Données externes satellites, mesures des stations, météorologiques et de trafic

► Données en temps réel ultra précises sur la qualité de l'air et algorithme Big Data

Deux cibles complémentaires adressées en BtoBtoC



Appli Breathe Up



Capteur citoyen :
- Intégration du capteur Next-PM
- Précision optimale



Station de mesure de la collectivité ou louée au Groupe TERA



Informations sur la qualité de l'air pour des actions de communication auprès des citoyens

Informier directement les populations sensibles à la pollution et encourager l'évolution des comportements individuels

Un dispositif soutenu par un écosystème de partenaires et prescripteurs

1^{er} déploiement réussi en partenariat avec la ville de Marseille pour l'information des citoyens



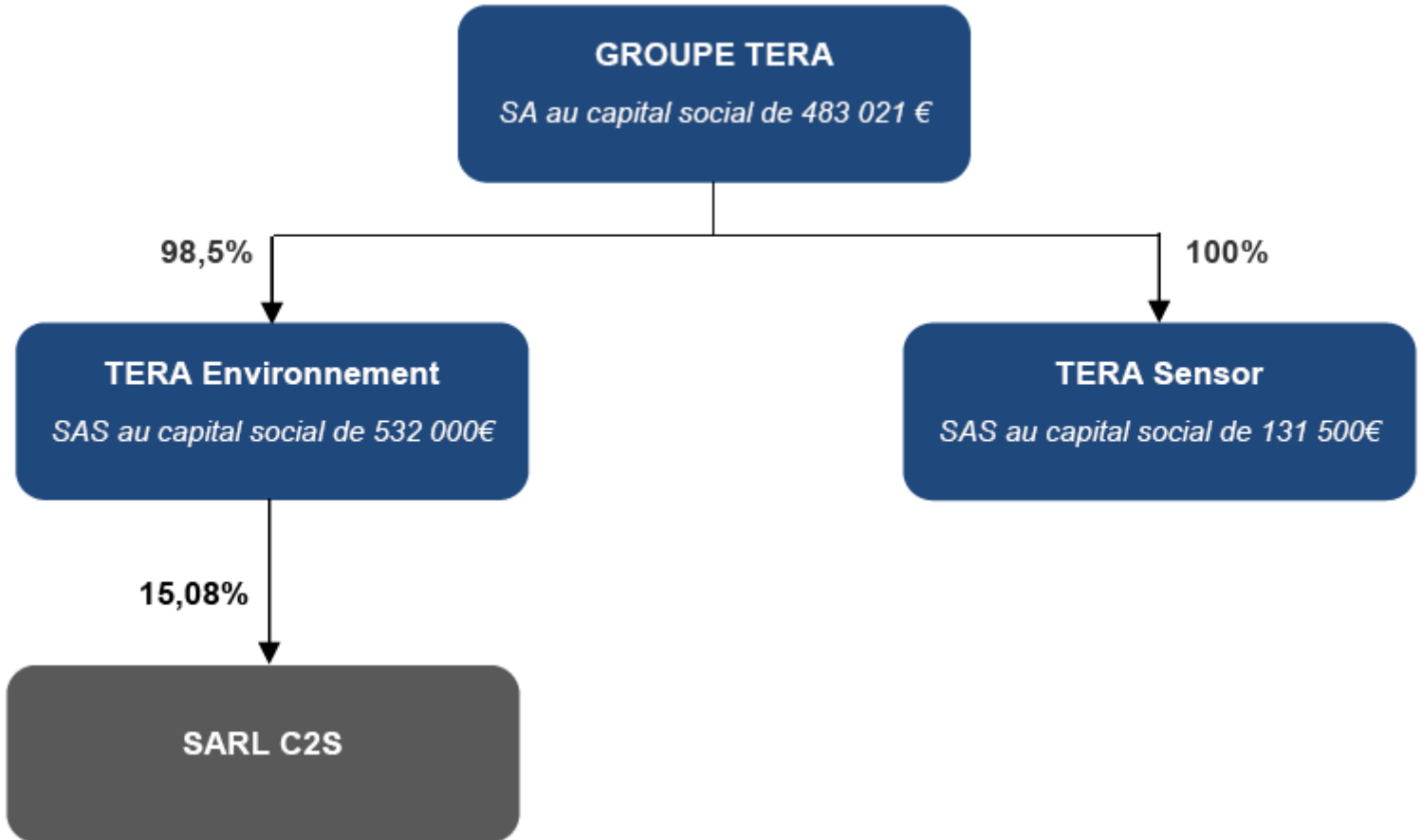
Projet de 36 mois lancé en novembre 2018

2 000 capteurs citoyens déployés



► Une solution unique dédiée aux collectivités pour répondre à la demande des citoyens sur la qualité de l'air

Données financières



En K€	2018	2017
<i>Analyses laboratoire</i>	4 249	3 722
<i>Capteurs</i>	134	273
<i>Digital</i>	34	152
Chiffre d'affaires	4 417	4 147
Total des produits d'exploitation	4 567	4 503
Charges d'exploitation	(4 907)	(4 966)
dont charges de personnel	(2 100)	(2 021)
<i>en % du CA</i>	<i>(47,5%)</i>	<i>(48,7%)</i>
dont autres achats et charges externes	(1 402)	(1 530)
<i>en % du CA</i>	<i>(31,7%)</i>	<i>(36,9%)</i>
EBITDA	282	238
Dotations aux amortissements et provisions	(621)	(702)
Résultat d'exploitation	(340)	(463)
Résultat financier	(86)	(31)
Résultat exceptionnel	20	(547)
(IS) / CIR	246	436
Résultat consolidé	(160)	(605)
Résultat Groupe	(402)	(667)
Résultat hors-Groupe	242	62

4,4 M€

Chiffre d'affaires 2018

+6,5%

Croissance du chiffre d'affaires consolidé

+14,2%

Croissance du chiffre d'affaires sur les analyses laboratoire

6,4%

Marge d'EBITDA en 2018

Charges d'exploitation sous contrôle

773 K€ de dépenses R&D en 2018
(17,5% du chiffres d'affaires)
Pas d'activation future de la R&D

En K€	2018	2017
<i>Ecart d'acquisition</i>	265	165
<i>Immobilisations incorporelles</i>	496	719
<i>Immobilisations corporelles</i>	1 038	916
<i>Immobilisations financières</i>	104	103
Actifs non courants	1 904	1 903
Actifs courants	2 868	2 999
Dont Trésorerie et équivalents de trésorerie	391	277
Total ACTIF	4 772	4 902
Capitaux Propres (dont quasi fonds propres)	(1 231)	390
Provisions	143	148
Dettes financières	1 895	1 105
Autres dettes	3 965	3 259
Total PASSIF	4 772	4 902

1,5 M€

Dettes financières nettes 2018

0,4 M€

de trésorerie disponible à fin 2018

Les immobilisations corporelles du Groupe sont essentiellement constituées de l'outillage relatif à l'activité de laboratoire

- Fonds propres du groupe impactés par :
- la structuration juridique en 2018 : réduction de capital sur la filiale suite à la sortie des fonds d'investissements ;
 - la R&D de l'activité capteur et digital ;
 - les impôts différés actifs ;
 - le retraitement d'actifs incorporels.



De solides ambitions de croissance



Nouvelles méthodes



- Développement de nouvelles méthodes d'analyse laboratoire dans l'environnement

Stations de mesure



- Intensification du déploiement des stations de mesures, au travers de campagnes terrain pour mettre en avant la complémentarité de son offre analyse laboratoire / location de stations de mesure

Nouvel axe



- Un nouvel axe naissant, associant l'analyse de l'air et la santé

Croissance externe



- Croissance externe afin d'étendre le maillage territorial du Groupe et compléter ses gammes d'analyse

▶ 4 axes identifiés pour accélérer la consolidation de l'activité laboratoire, business historique du Groupe

Commercialisation Next- PM et nouveaux capteurs

Trois zones prioritaires

Accélération du déploiement commercial

Évolution de la gamme Next-PM

Nouveaux capteurs



Amérique du Nord

3

Amérique du Nord

- Commercialisation du capteur Next-PM débutée en 2019
- Discussions avancées en cours
- Lancement des premiers prototypes test prévu pour le Q4 2019



Europe

1

Europe

- Phase de commercialisation en cours avec plusieurs sociétés européennes



Chine

2

Chine

- Travail de commercialisation du capteur Next-PM débuté fin 2018
- Premières ventes de Next-PM réalisées début 2019

► Un développement international bien engagé
Lancement à venir d'une nouvelle gamme de capteurs au S2 2019

25% des fonds levés

Développement des solutions digitales



- Amélioration des algorithmes des solutions digitales proposées par le Groupe
- Développement de l'offre à destination du grand public
 - Application mobile « Breathe Up »
 - Capteur citoyens « Picture »



Croissance externe

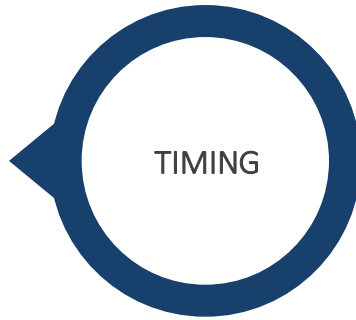


- Croissance externe afin de maîtriser en interne toutes les compétences et connaissances digitales nécessaires à la gestion et au développement de la modélisation des données



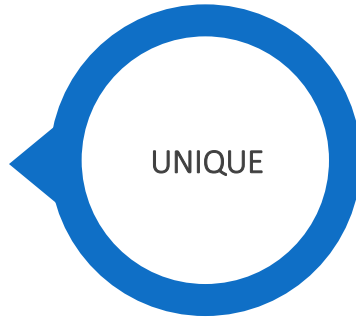
2 axes identifiés pour finaliser le développement de la plateforme digitale d'analyse de données, une activité à fort potentiel

Une thématique d'investissement
cruciale dans un contexte de
transition énergétique



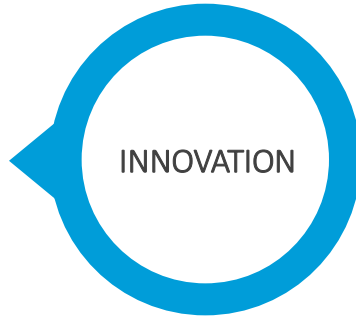
Des ambitions de croissance forte

Le seul spécialiste français maîtrisant
l'ensemble de la chaîne de valeur



Porté par des partenariats prestigieux
et des relations solides et de long-
terme avec ses clients

L'innovation au cœur de la stratégie
du Groupe



Un management actionnaire
expérimenté et visionnaire

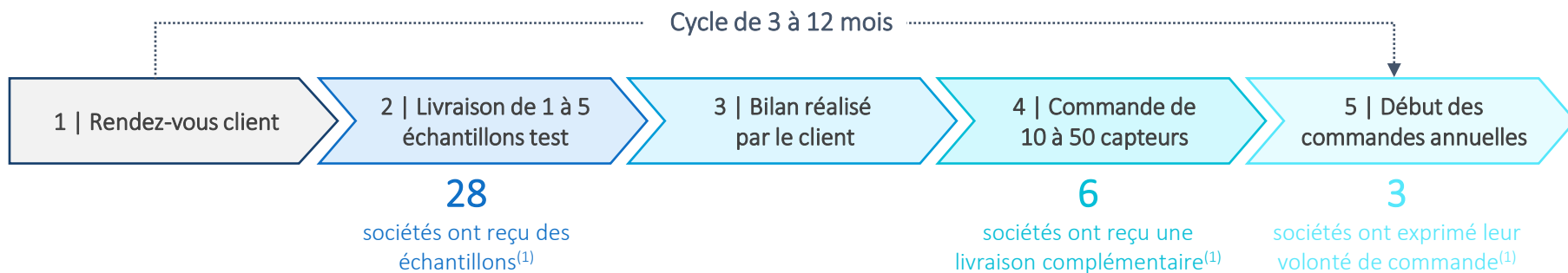
▶ De solides avantages concurrentiels au service d'une stratégie de développement clairement identifiée

Annexes

Une stratégie commerciale reposant sur deux circuits de distribution complémentaires



Différentes étapes du cycle de vente directe des capteurs OEM



Un processus de vente relativement long compte tenu du caractère innovant du capteur Next-PM, reflétant un investissement commercial de plusieurs mois et offrant de réelles opportunités sur les volumes de vente avec chaque client

Note : (1) Nombre de sociétés à la date du présent document